

Cajas de empalme para FO mod CEO



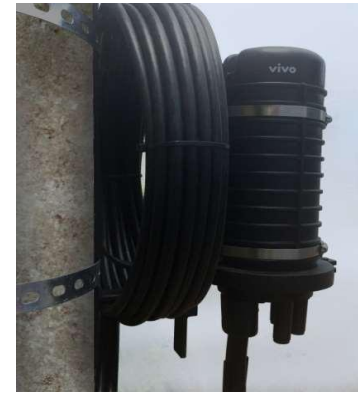
- Color NEGRO como standard (bajo pedido, en colores Gris, Amarillo, Azul y verde)
- Grado de Protección IP 67 (con válvula de presurización)
- Capacidad modular para alojar 2 a 144 fibras en un mismo modelo
- Cierre mecánico o termocontraíble
- Bandejas aptas para fusión o splitteo. Opcional: bandeja para salidas conectorizadas
- Soporte dieléctrico para ganancia (opcional)

Cajas de empalme para FO mod CEO

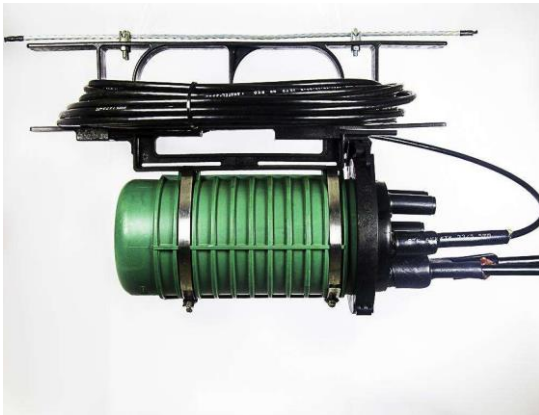


- Una entrada oval para cables de hasta 17 mm
- 4 salidas hasta 16 mm u 8 salidas hasta a 15 mm

Soporte Dieléctrico + Reserva Técnica

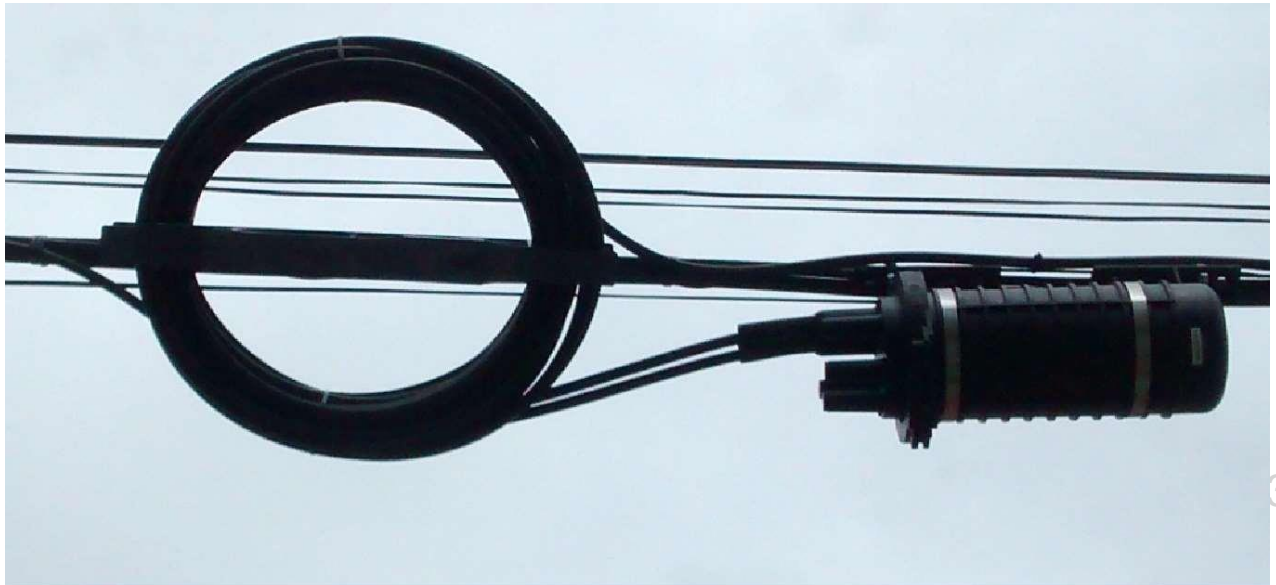


Posibilita montar el soporte despues de fijar la reserva técnica.



La reserva técnica tiene ganchos de fijación para cable guía y reemplaza 2 OPT LOOP

Soporte Dieléctrico + Reserva Técnica



Sellado Mecánico BOX LOCK propietario ETK



- No necesita soplete de calor
- Evita dañar los cables de fibra por sobrecalentamiento
- No depende de la pericia del técnico para realizar una correcta instalación
- Estandariza el montaje, garantizando un cierre adecuado (hermeticidad)
- La principal herramienta es la mano del técnico
- Su sellado es IP67
- REENTRABLES (para agregar cables)

Instalación Sello Mecánico del Troncal



Instalación Sellado Mecánico

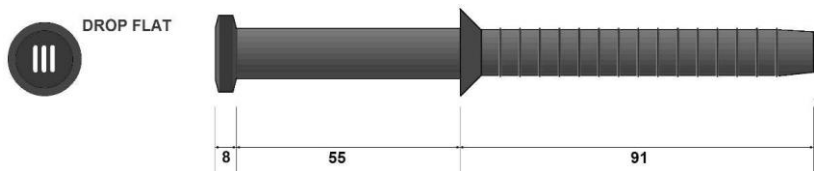


Instalación Sellado Mecánico

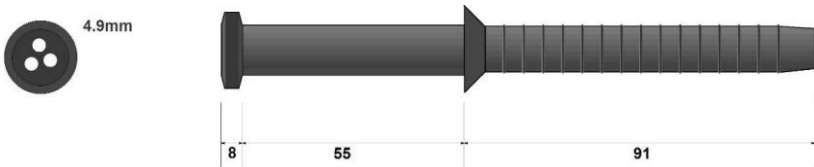


Sellado IP 67

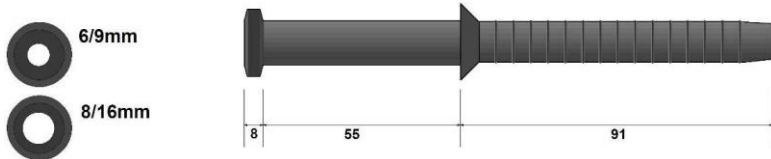
Sello Mecánico Derivaciones



Drop Lowfriction (hasta 3 x boca)



Drop Figura 8 (hasta 3 x boca)



Cabo Autoportado



Distribución directa al abonado



La Caja Terminal Óptica ETK CTOc-AS8, fue desarrollada para garantizar la conexión de la red óptica externa con el suscriptor de forma práctica y segura.

Cuenta con 8 adaptadores SC/APC y permite la instalación del splitter

La bandeja de conectores puede instalarse con hasta 2 bandejas para fusión/splitteo detrás de ella

- 20 años de experiencia en las áreas de Ingeniería y desarrollo tecnológico.
- Foco en la calidad, precio competitivo y servicios al cliente – superando las expectativas del cliente.
- Creamos valor, implantando en el cliente una sólida capacitación en el manejo de nuestros productos.
- Desarrollamos **productos personalizados OEM.**
- Apoyo integral post venta.
- Productos con garantía y Certificación





**Calle N° 97 (ex V de la Plaza) 668, Villa Lynch
Prov de Bs As. CP 1672. Argentina
54 9 11 3379 8680
ctrumbo@domusntw.com**

